



サフラン便り

第2号

発行: 佐賀県女性薬剤師会
佐賀市本庄町大字本庄 1269-1
TEL:0952-238931
FAX:0952-238941
<http://www8.ocn.ne.jp/saffro>

佐賀県女性薬剤師会研修会報告

日時: 2003 2月11日 11:00~13:00

場所: 県薬会館 会議室

1. ツムラ(株)上田薬学博士 漢方薬服薬指導の面から

麻黄製剤の実際のエフェドリンの量や食前と食後服用での血中濃度の推移などデータが具体的で実際の服薬指導に即、役立つ内容でした。詳しいことをお知りになりたい方は県薬またはホームページでご連絡ください。

2. 呆け老人をかかえる家族の会代表 森 久美子先生 介護体験談

呆け老人をかかえるご家庭のはげみとなる内容で、聞いている私たちも笑いながらも思わず涙が流れて、非常に感動的でした。呆け老人を相手にするさまざまな工夫を考えられ「汗かきベソかき恥かき日記」という本を出版されています。研修会終了後、森先生を囲んで軽食会をしました。呆けの程度を幼児の能力に対比させた表を完成させて、一般の介護で苦労している方たちの役に立てたいと熱く語られました。何事にも積極的に取り組み、発想の転換の図り方、なによりもやさしさが溢れた介護体験談でした。いろんな話題が出て時間をかなりオーバーしましたがとても有意義な時間でした。本を希望される方は県薬またはホームページでご連絡ください。(宮地和・徳淵)

(感想)

森先生から現在進行形の体験談の凄まじさをお聞きすることができ介護の世界を垣間見ました。家族だけで抱え込むことなくその体験を本になされ、介護施設のみならずあらゆるところで講演なさり広く呆け老人に対する理解を広められている活動に感動しました。

「お母さん(おばあちゃん)どこに行くの?今散歩に行ってきたばかりなのに」同じことの繰り返し。敬愛していた母が痴呆になってしまって...何も分からない、泣いたり、笑ったりのお母さん。突然、身近に痴呆に出会うことがあるかも知れません。薬剤師として薬のことのみならず、痴呆に対する理解を深めていくことが大切だと思いました。(奥平・島田)

(研修会後アンケートから)

- ・ 身につまされる内容で、患者さんに対応する心構えの参考になりました。
- ・ 漢方の講演は分かりやすく丁寧で良かった。
- ・ 介護の話は興味深く自分が体験している介護に自信がもて勇気が出てきた。
- ・ 漢方の講演はいろいろとデータを出してあったので良かった。
- ・ 痴呆老人と育児とは何か通じるものがあるのではないのでしょうか?毎日がいかに楽しく遊び学びの繰り返しというように知恵が必要だと思います
- ・ とても感動しました。介護とはもうすぐそこにきています。巡りだから介護していつか私もそうされていくことと思いますが、現実は大変だなあと感じました。私自身は楽しく呆けるように願っています。
- ・ 森先生のお話がすごく感動的でした。
- ・ 家庭介護の話は今後の参考になりました。
- ・ 最高!!
- ・ 内容の範囲が広すぎる。もう少しテーマを絞って掘り下げて欲しかった。
- ・ 実体験の話が聞いて良かった。
- ・ 交流会での話が興味深かったです。
- ・ 現実的でとても良かった。



< ちょっと一言 >

アロマセラピーとは「芳香療法」という意味のフランス語。疲れた心を癒してくれると人気ですが、私は子供の部屋に入ると年のせいでもあるのか香りが強すぎて部屋を飛び出してしまう。以前テレビを見ていたら、サッカーの中田ヒデさんの話によると、合宿の時に皆と一緒にのお風呂には入らず部屋のお風呂でアロマキャンドルの明かりにしてゆっくりと体を癒されるそうです。何とも雰囲気がありアロマセラピーにぴったりですね。皆さんお試しを.....

< 佐賀県女性薬剤師アンケート集計結果報告 > Vol.2

3. 会員ですか？

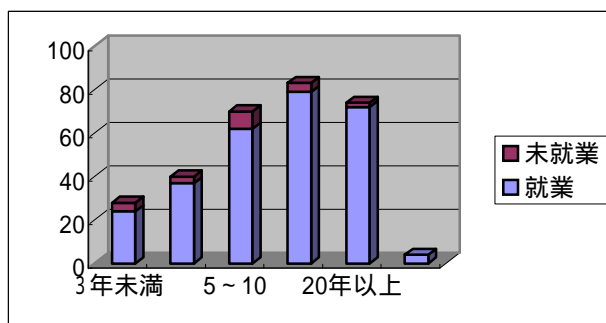
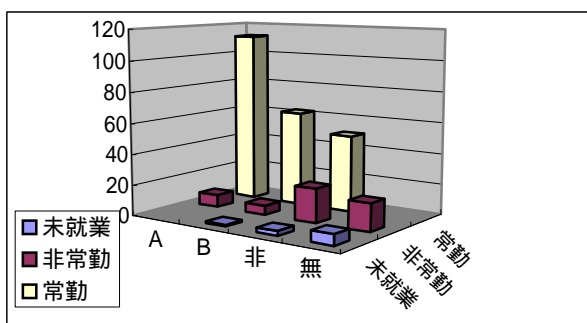
* 常勤での50人は非会員がいらっしゃいます。

* 非常勤の方でもA会員で管理責任を負っています。

4. 経験年数

* 未就業で5~10年の経験者が多い

* 10年以上頑張っている方が多い



「勤務介護 笑顔続かず
家事仕事」

「おばあちゃん先生と呼ばれ
鏡見る」

「タミフルもらった問屋さん
チョコレート」

「受け取った処方箋
またタミフル」

字余り煎溜 (女薬版)

< 薬剤師賠償責任保険に加入していますか？ >

東京海上火災保険には日本薬剤師会正会員でない勤務薬剤師の方も加入できます。日常の業務については細心のご注意を払っていらっしゃるものと存じますが、社会一般の権利意識の著しい高揚、被害者救済の声の高まりなどから万一の事態に備え、是非加入されることをお勧めします。

問い合わせ先：佐賀支店 0952-23-1711

福岡支店 092-281-8181